

Roger Access Control System

SPOSÓB ODCZYTYWANIA KLUCZA SPRZĘTOWEGO

Wersja dokumentu: Rev.A

Dokument dotyczy następujących urządzeń:

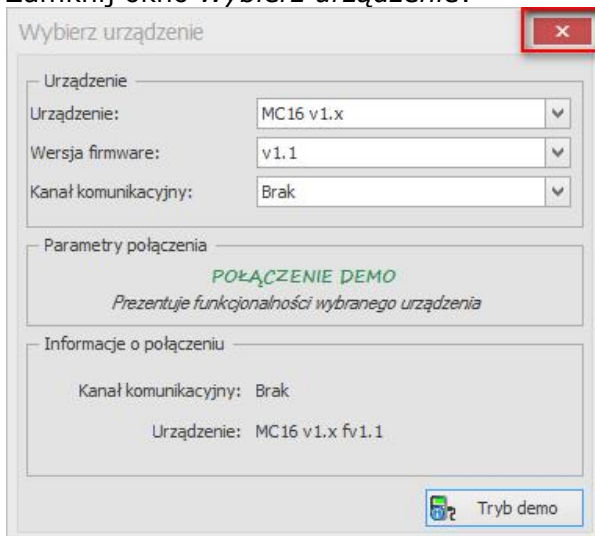
RUD-2, RUD-3, RUD-4

WSTĘP

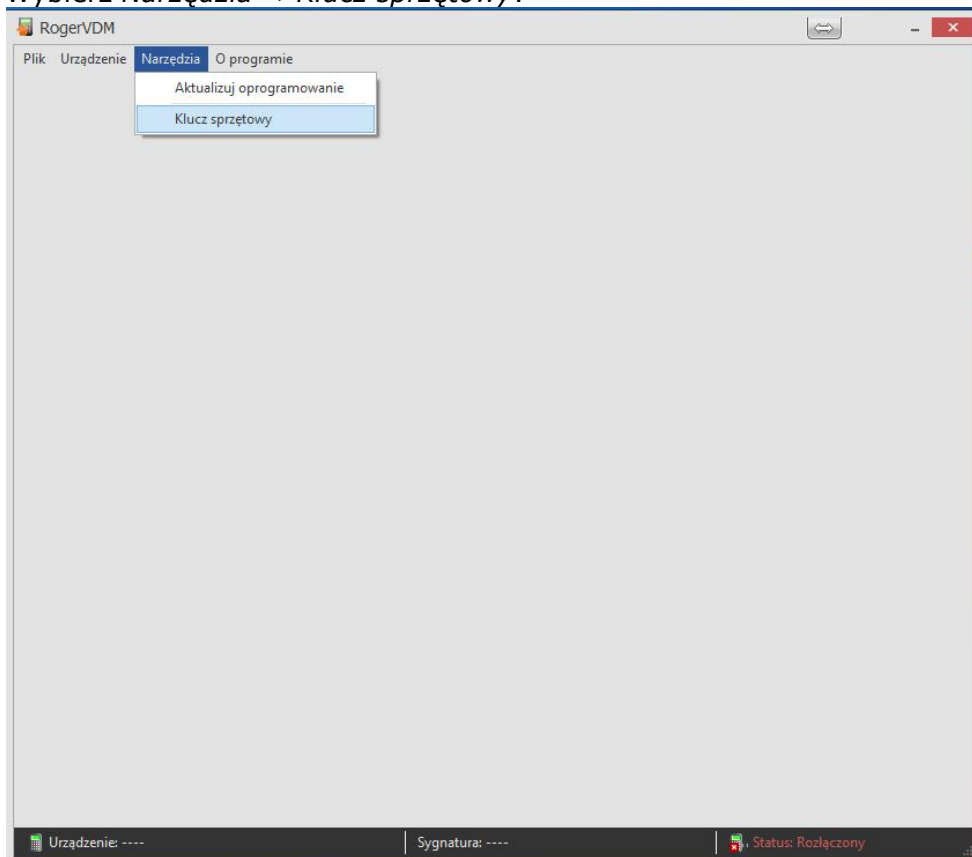
Klucz sprzętowy jest niezbędnym elementem wymaganym do wygenerowania pliku licencji dla programu VISO EX. Odczyt klucza sprzętowego możliwy jest z poziomu programu RogerVDM dostępnego na stronie www.roger.pl

SPOSÓB ODCZYTU KLUCZA SPRZĘTOWEGO

1. Podłącz czytnik RUD-2, RUD-3 lub RUD-4 do komputera.
2. Uruchom program [RogerVDM](#).
3. Zamknij okno *Wybierz urządzenie*:



4. Wybierz *Narzędzia* => *Klucz sprzętowy*:



5. Kliknij *Odczytaj klucz sprzętowy* (1), skopiuj i prześlij do firmy Roger wartość z pola *Klucz sprzętowy urządzenia* (2):

Klucz sprzętowy

Klucz sprzętowy urządzenia

Urządzenie: 53360B3002022506

Klucz sprzętowy urządzenia: 06250202300B365397E13E4F030000F5

Odczytaj klucz sprzętowy

Klucze sprzętowe

ID	Klucz sprzętowy
?	

Wyszukaj klucze sprzętowe

Weryfikacja klucza sprzętowego

Numer klucza sprzętowego:

Sprawdź klucz sprzętowy

Zamknij

Kontakt:
Roger Sp. J.
82-400 Sztum
Gościszewo 59
Tel.: +48 55 272 0132
Faks: +48 55 272 0133
Pomoc tech.: +48 55 267 0126
Pomoc tech. (GSM): +48 664 294 087
E-mail: biuro@roger.pl
Web: www.roger.pl