

Roger Access Control System 5

Nota aplikacyjna nr 036

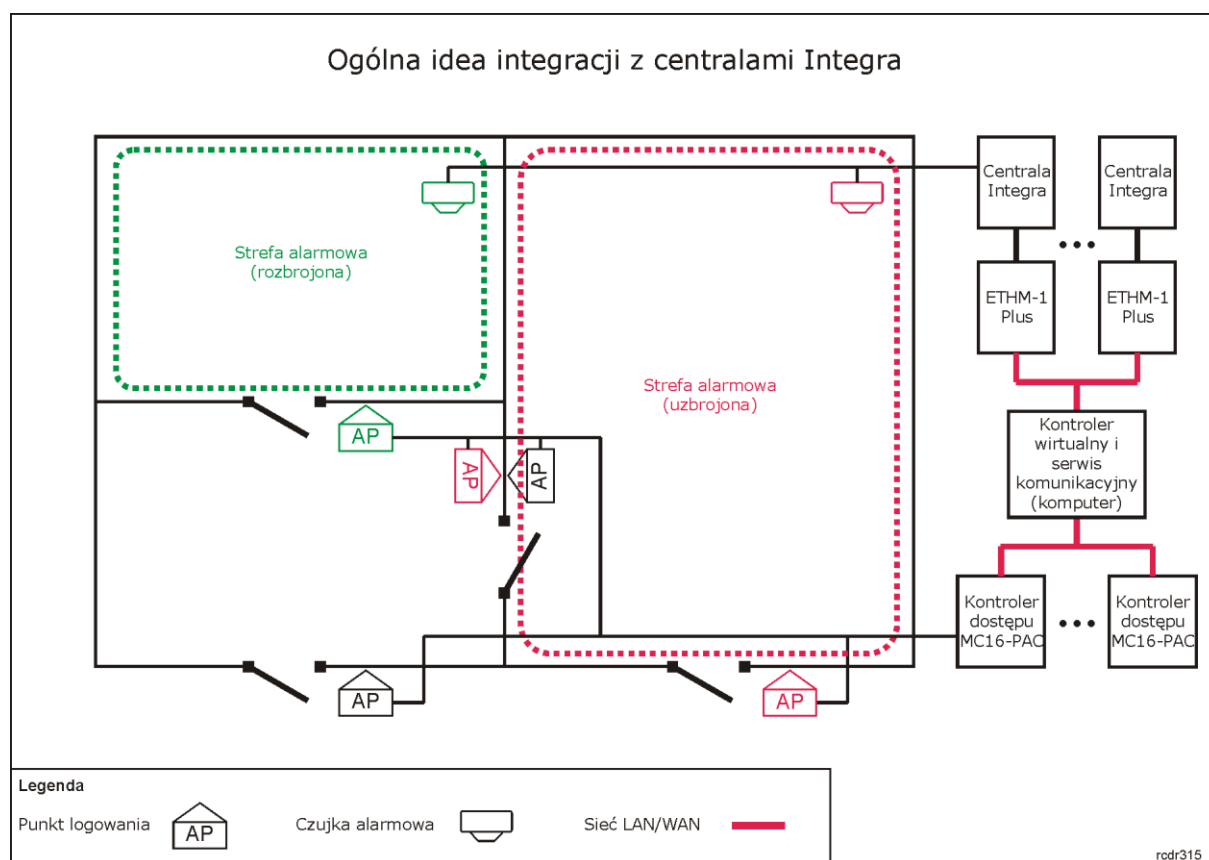
Wersja dokumentu: Rev. B

Integracja Integra (SATEL)

Uwaga: Niniejszy dokument dotyczy RACS v5.5 (VISO 1.5.2 lub nowszy)

Wprowadzenie

System RACS 5 oprócz uniwersalnej integracji sprzętowej opisanej w nocie AN027 umożliwia również integrację programową z systemem alarmowym firmy Satel wykorzystującym centrale alarmowe serii Integra. W takim układzie komunikację systemu kontroli dostępu z systemem alarmowym zapewnia kontroler wirtualny (usługa Windows) z pakietu oprogramowania RogerSVC funkcjonujący na komputerze z systemem Windows. System alarmowy może obejmować wiele central, z których każda musi być wyposażona w moduł ETHM-1 Plus. Integracja funkcjonuje w ramach bezpłatnego oprogramowania VISO ST z wykorzystaniem plikowej lub serwerowej bazy danych.



Idea integracji polega na powiązaniu Stref alarmowych systemu RACS 5 obejmujących Punkty logowania (czytniki) ze strefami systemu alarmowego obejmującymi czujki. W praktyce funkcjonuje to w taki sposób, że dzięki integracji stan uzbrojenia/rozbrojenia danego czytnika lub

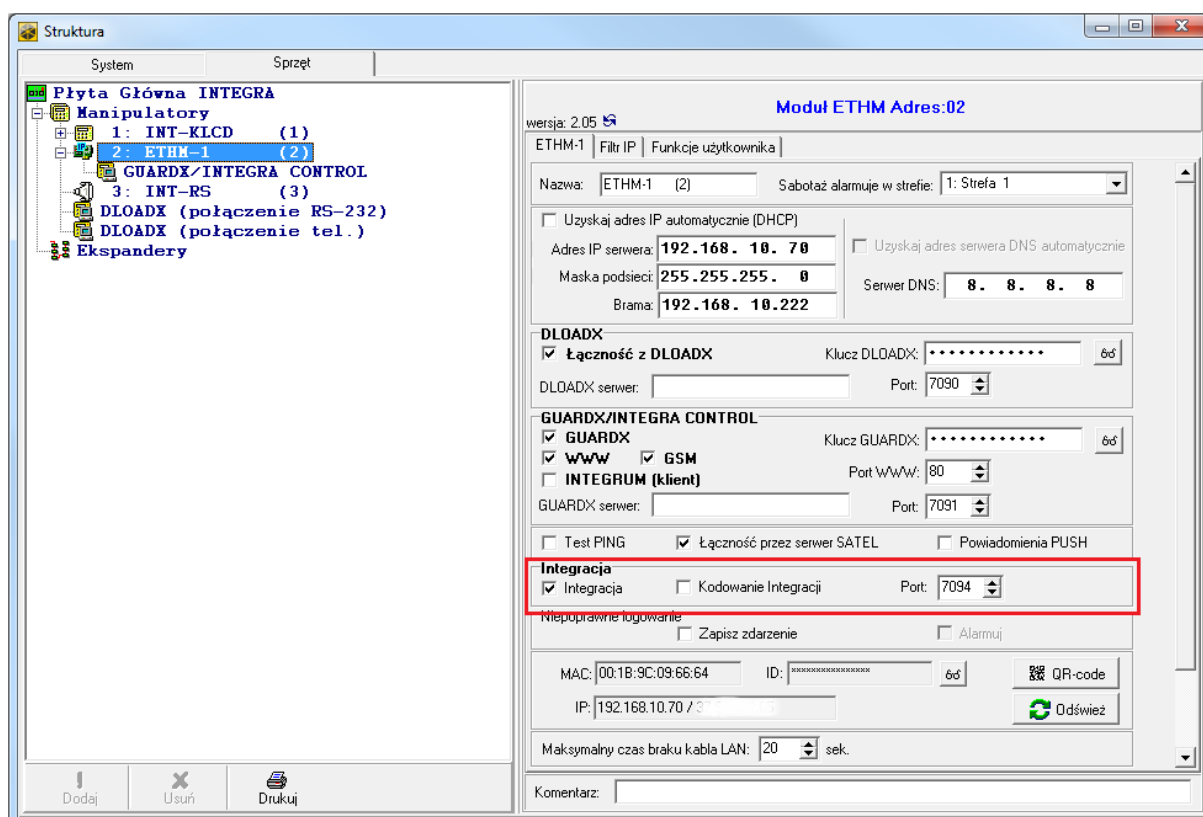
czytników jest taki sam jak stan uzbrojenia/rozbrojenia powiązanej czujki lub czujek. Można więc powiedzieć że integracja:

- Ułatwia obsługę obu systemów bo można sterować ich Strefami alarmowymi za pomocą urządzeń jednego z systemów np. za pomocą czytników systemu RACS 5.
- Pozwala ostrzec użytkownika o uzbrojeniu czujek alarmowych w danej strefie bo powiązane z nimi czytniki mogą prezentować stan uzbrojenia za pomocą swoich wskaźników LED.
- Pozwala zapobiegać niepotrzebnym alarmom bo wejście do strefy z uzbrojonymi czujkami alarmowymi może być blokowane przez będące w tym samym stanie uzbrojenia czytniki a z kolei ich rozbrojenie w celu uzyskania dostępu będzie jednocześnie rozbrajało czujki systemu alarmowego.

Uwaga: Integracja umożliwia powiązanie wielu Stref alarmowych systemu RACS 5 ze strefami centrali Integra ale na poziomie centrali Integra można stosować nie więcej niż jedną partycję.

Konfiguracja systemu alarmowego

Skonfiguruj system alarmowy z centralami Integra zgodnie z instrukcjami i zaleceniami producenta. Dodatkowo we właściwościach każdego modułu ETHM-1 Plus w programie DLOADX po wybraniu *Dane->Struktura i sprzęt->Sprzęt->ETHM-1* załącz opcję *Integracja* i ustaw port do komunikacji z systemem RACS 5.



Konfiguracja i kontrola Stref alarmowych w RACS 5

System kontroli dostępu RACS 5 umożliwia definiowanie Stref alarmowych w obrębie danej magistrali RS485 obejmującej kontroler dostępu i jego urządzenia peryferyjne takie jak czytniki i ekspandery. Strefa alarmowa obejmuje Punkty logowania (czytniki) nazywane Punktami przezbrajania, które przezbraja się współbieżnie co w praktyce oznacza że Punkty logowania danej strefy są zawsze w tym samym stanie uzbrojenia. Aby skonfigurować Strefę alarmową:

- Skonfiguruj system kontroli dostępu zgodnie z notą aplikacyjną AN006.
- W drzewku nawigacyjnym programu VISO w ramach danego kontrolera MC16 dwukrotnie kliknij polecenie *Strefy alarmowe*.
- W nowo otwartym oknie wybierz przycisk *Dodaj* i opcjonalnie ustaw własną nazwę strefy.
- Zaznacz pole wyboru *Blokuj dostęp w stanie uzbrojenia* jeżeli Punkty logowania uzbrojonej strefy mają blokować dostęp użytkownikom z prawami dostępu do momenty rozbrojenia strefy.
- Zatwierdź utworzenie strefy przyciskiem *OK*.
- W dolnej części ekranu w zakładce *Punkty przezbierania* przypisz *Punkty logowania* do strefy. Te punkty (czytniki) będą przezbierane wspólnie w ramach swojej strefy.
- Prześlij ustawienia do kontrolera. Czytniki których wskaźniki LED STATUS świecą na czerwoną sygnalizują uzbrojenie strefy a świecące na zielono sygnalizują jej rozbrojenie.

Strefę i przypisane do niej czytniki RACS 5 można przezbierać nośnikiem (karta zbliżeniowa, PIN), linią wejściową, klawiszem funkcyjnym i komendą zdalną. Metody przezbierania strefy z poziomu systemu RACS 5 szczegółowo omówiono w nocie aplikacyjnej AN027 dostępnej na stronie www.roger.pl. Integracja działa dwukierunkowo, co oznacza że przebrojenie Strefy alarmowej w RACS 5 spowoduje przebrojenie powiązanej strefy centrali Integra a przebrojenie strefy alarmowej centrali np. z poziomu jej manipulatora spowoduje przebrojenie powiązanej Strefy alarmowej systemu RACS 5.

W przypadku integracji z centralą alarmową Integra do przezbierania z poziomu RACS 5 można stosować jedynie funkcje, które zgłaszają żądanie przebrojenia. Idea integracji polega na tym, że system RACS 5 wysła żądanie przebrojenia do systemu alarmowego i gdy takie przebrojenie w nim faktycznie nastąpi to dopiero wtedy w ramach sprzężenia zwrotnego następuje przebrojenie w systemie kontroli dostępu. W związku z tym w ramach integracji nie stosuje się funkcji wejściowych [101]..[106] a jedynie funkcje [107]..[109]. Nie ma też potrzeby definiowania funkcji wyjściowych jak ma to miejsce w uniwersalnej integracji z systemami alarmowymi bo do komunikacji z Integraw nie są stosowane linie wyjściowe. Opis wymienionych funkcji zawarto w nocie aplikacyjnej AN027 dostępnej na stronie www.roger.pl.

Przykładowe ustawienia we właściwościach Punktu logowania w zakładce *Opcje logowania* dla przezbierania za pomocą dwukrotnego odczytu karty lub wprowadzenia PIN-u podano na rysunku poniżej. Użytkownik w takim układzie musi mieć też zdefiniowane i przypisane Uprawnienie zaawansowane do funkcji [109]. Jednocześnie logowanie zwykłe czyli pojedynczy odczyt karty lub wprowadzenie PIN-u na czytniku może być stosowane do przyznawania dostępu.

Opcje logowania

Logowanie zwykłe Logowanie specjalne Podwójne logowanie Karta w kieszeni Karta poza kieszenią

Typ akcji: Funkcja

Rodzaj akcji: [109]: Zgłoś żądanie przebrojenia

Wartość parametru: Brak

Obiekt docelowy: [2]: K1_Strefa alarmowa2

Rejestruj zdarzenie:

Opcje uwierzytelniania

Opcje interaktywne

OK Anuluj

Konfiguracja połączenia systemu RACS 5 z Integrą

Konfiguracja połączenia polega na wskazaniu parametrów sieciowych centrali Integra oraz powiązaniu jej stref alarmowych ze strefami alarmowymi systemu RACS 5. Integracja wymaga zainstalowania serwisu kontrolera wirtualnego w ramach oprogramowania RogerSVC. W systemie musi również funkcjonować serwis komunikacyjny. Zalecane jest by oba serwisy działały na tym samym komputerze. Aby skonfigurować serwis wirtualnego kontrolera:

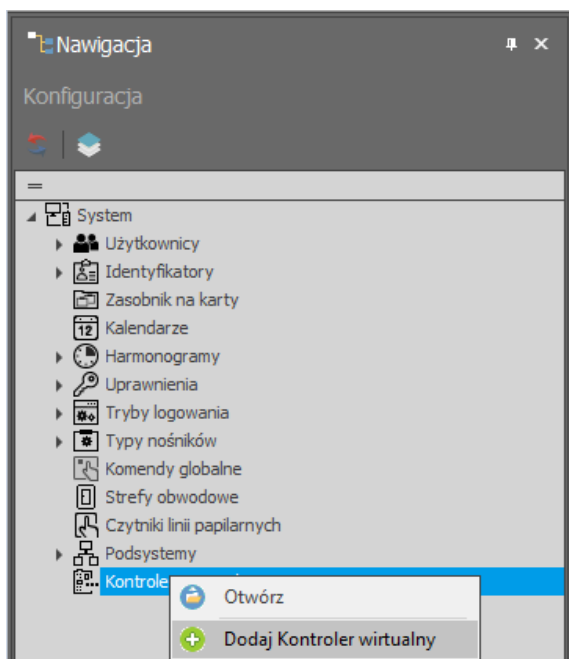
- Uruchom Menedżer usług RACS 5 wybierając *Start->ROGER->RogerSVC* w systemie Windows.
- W zasobniku kliknij ikonę menedżera.



- W oknie Menedżera usług wybierz kafelek *Serwis wirtualnego kontrolera*, kliknij polecenie *Konfiguracja* a następnie wprowadź adres IP komputera na którym działa serwis i zdefiniuj port do komunikacji z serwisem (domyślnie 8895). Po zamknięciu Menedżera serwisy będą działać w tle zawsze gdy uruchomiony jest komputer.

Aby skonfigurować połączenie pomiędzy kontrolerem wirtualnym a centralą Integrą:

- Uruchom program VISO.
- W drzewku nawigacyjnym kliknij prawym przyciskiem myszki polecenie *Kontrolery wirtualne* i następnie wybierz *Dodaj kontroler wirtualny*.



- W otwartym oknie wprowadź adres IP oraz port kontrolera zgodnie z tym co wcześniej zostało zdefiniowane za pomocą Menedżera usług. Kliknij przycisk *Połącz* i po nawiązaniu połączenia w polu *Kontroler wirtualny* wybierz *Kontroler integracji z Integrą*. Zamknij okno przyciskiem *OK*.

Dodaj Kontroler wirtualny

Wprowadź adres oraz port usługi Kontrolera wirtualnego, następnie wybierz jego typ i parametry komunikacji

Ogólne

Nazwa: KW1

Opis:

Ustawienia komunikacyjne

Adres IP: 192.168.10.24

Port: 8895

Kontroler wirtualny: Kontroler integracji z Integra

Rozłącz

OK Anuluj

- W drzewku nawigacyjnym programu VISO rozwiń kontroler wirtualny, dwukrotnie kliknij polecenie *Centrale Integra* i w otwartym oknie wybierz przycisk *Dodaj*.
- W kolejnym oknie wprowadź parametry centrali Integra, takie jak adres IP modułu ETHM-1, port integracji (domyślnie 7094) oraz hasło administratora Integry (domyślnie 1111) albo hasło użytkownika Integry z odpowiednimi uprawnieniami. Zamknij okno przyciskiem *OK*.

Dodaj nową centralę

Ogólne

Nazwa: Centrala Integra_1

Adres: 192.168.10.70 Port: 7094

Hasło użytkownika: ●●●●

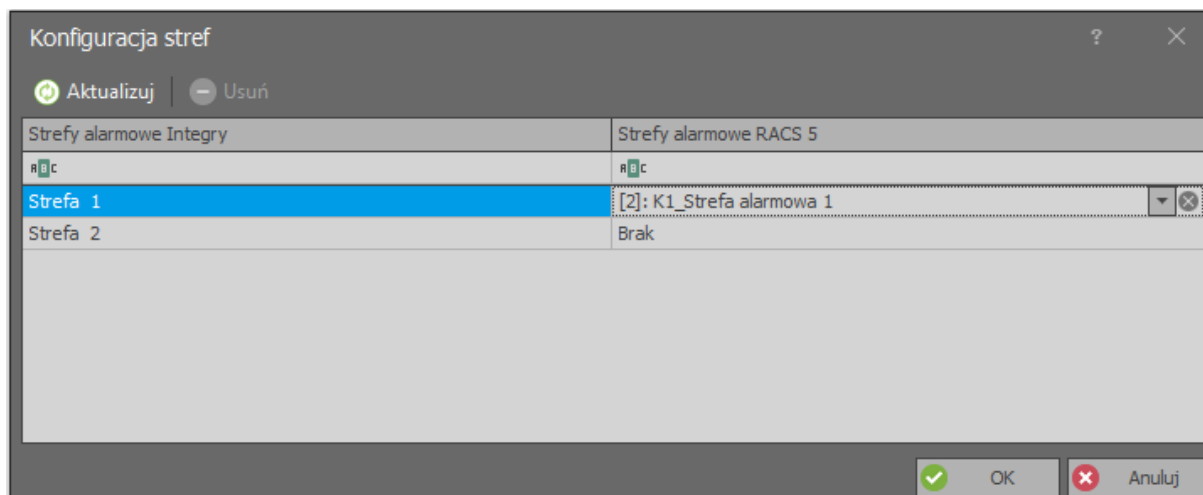
Opis:

OK Anuluj

- Wybierz polecenie *Konfiguruj strefy* a program VISO pobierze listę stref alarmowych zdefiniowanych w centrali Integra i wyświetli okno umożliwiające powiązanie tych stref ze strefami alarmowymi RACS 5.

Uwaga: W przypadku problemów z odczytem stref odblokuj port do komunikacji z Integra (domyślnie 7094) w zaporze Windows na komputerze z kontrolerem wirtualnym definiując reguły zezwalające dla protokołu TCP.

- Prześlij ustawienia do systemu.



Powiązania pomiędzy strefami obu systemów są w układzie 1:1. Jeżeli konieczne jest przypisanie jednej strefy Integry do wielu stref RACS 5 to można po stronie Integry daną strefę podzielić na kilka i ustawić pomiędzy nimi zależność typu uzbrojenie nadrzędnej uzbraja podrzędne i następnie skonfigurować powiązanie pomiędzy strefami Integry a strefami RACS 5.

Zastosowanie integracji

Integracja umożliwia dwukierunkowe uzbrajanie oraz rozbrajanie stref alarmowych systemu kontroli dostępu i systemu alarmowego Integra. Wszystkie zdarzenia generowane przez system alarmowy są wyświetlane w programie VISO i rejestrowane w bazie danych. Dla takich zdarzeń mogą więc być generowane alerty czy to poprzez wyświetlanie komunikatów na ekranie VISO czy też automatyczne wysyłanie wiadomości email.

Kontakt:
Roger sp. z o.o. sp.k.
82-400 Sztum
Gościszewo 59
Tel.: +48 55 272 0132
Faks: +48 55 272 0133
Pomoc tech.: +48 55 267 0126
Pomoc tech. (GSM): +48 664 294 087
E-mail: pomoc.techniczna@roger.pl
Web: www.roger.pl