

Sensor | Automatyka dla Hotelu i inteligentne zarządzanie dostępem w hotelu butikowym M23 w Katowicach



Obiekt i jego historia

Główne dane projektu

- Inwestor: Hotel M23 w Katowicach
- Autor rozwiązania: SENSOR-ONLINE Sp. z o.o.
- Producent sprzętu: Roger Sp. z o.o. sp. k.
- Liczba pokoi: 42 + 22 przejścia wspólne
- Użytkownicy: 20 (obsługa) + dynamicznie zmieniająca się liczba gości hotelowych
- Główne funkcje:
 - Zarządzanie temperaturą
 - Sterowanie zasilaniem pokoi
 - Czytelna wizualizacja stanu obiektu
 - Intuicyjny system powiadomień
 - Indywidualna i strefowa kontrola dostępu
- Integracje:
 - Integracja z systemem hotelowym PMS IdoBooking
 - Integracja po protokole Modbus z układem klimatyzacji LG
 - Integracja z terminalami drzwiowymi Häfele

Wprowadzenie

W samym sercu Katowic, tuż przy ul. Mariackiej 23, znajduje się obiekt łączący historię z nowoczesną funkcjonalnością – Hotel M23. Ten czterogwiazdkowy, butikowy hotel mieści się w odrestaurowanej kamienicy z początku XX wieku. Jego wnętrza opowiadają historię Śląska – 42 tematyczne pokoje rozmieszczone na pięciu kondygnacjach nawiązują kolejno do górnictwa, hutnictwa, kolei, człowieka i sztuki. Industrialna estetyka, miedziane balkony oraz mural Zbigniewa Wodeckiego, który dzieciństwo spędził właśnie w Katowicach, tworzą niepowtarzalny klimat, przyciągając zarówno turystów, jak i gości biznesowych.

Obiekt oferuje strefę SPA & wellness (jacuzzi, sauna na podczerwień, gabinet zabiegowy), którą można rezerwować w formule private SPA, a także nowoczesną salę konferencyjną o powierzchni 60 m². Od początku inwestor – firma Ewimex z Tychów – stawiał na rozwiązania współgrające z unikalnym charakterem obiektu i jednocześnie zapewniające wysoki standard obsługi. Hotel M23 to miejsce, w którym estetyka idzie w parze z technologią, a komfort gości wspierany jest przez inteligentne rozwiązania.



Droga do rozwiązania

Wymagania

Przed inwestorami nowo powstającego Hotelu M23 stało wyzwanie wyboru systemu automatyki hotelowej, który zapewniłby nowoczesne zarządzanie dostępem, komfort gości oraz efektywne wykorzystanie energii. Kluczowe było wdrożenie rozwiązania automatycznie dostosowującego temperaturę i oświetlenie do statusu zameldowania i otwarcia okien, obejmującego zarówno pokoje, jak i strefy wspólne, co pozwala na optymalne zarządzanie zużyciem energii w całym obiekcie.

Istotnym wymaganiem było również zapewnienie bezpieczeństwa i wygody użytkowników poprzez elektroniczną kontrolę dostępu zintegrowaną z terminalami drzwiowymi Häfele oraz współpracę z klimatyzacją LG, umożliwiającą kompleksowe sterowanie warunkami panującymi w pokojach.

Ważnym aspektem była także optymalizacja pracy personelu dzięki integracji z PMS i usprawnionej komunikacji wewnętrznej. Szczególną uwagę zwrócono na możliwość szybkiego przekazywania komunikatów z pokoi do recepcji, co ułatwia bieżącą obsługę gości i podnosi efektywność operacyjną. Inwestorom zależało na systemie, który nie tylko zwiększy komfort użytkownika, ale również będzie spójny z charakterem obiektu.

Ostatecznie wybór padł na system SENSOR oparty na urządzeniach hotelowych marki Roger. Zdecydowały o tym stabilność działania, szeroka funkcjonalność oraz elegancki design – w tym szklane, podtylnkowe panele dotykowe harmonizujące z wystrojem Hotelu M23.

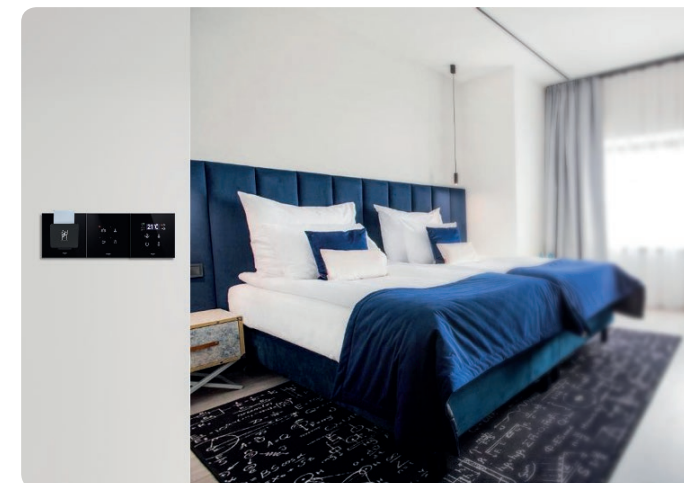
Rozwiązanie

Wdrożenie systemu rozpoczęto od podstaw, co pozwoliło na pełne dopasowanie do potrzeb i charakterystyki hotelu. Realizacja projektu rozpoczęła się w grudniu 2022 roku i przebiegła sprawnie – od dostarczenia sprzętu, przez montaż i konfigurację, aż po pełne uruchomienie systemu w styczniu 2023 roku. Całość wdrożenia była efektem współpracy trzech firm: wykonawcy okablowania, firmy Interservice odpowiedzialnej również za montaż oraz zespołu SENSOR, który nadzorował całość prac, przeprowadził konfigurację, uruchomienie systemu oraz przeszkolił personel.

Efektom realizacji było kompleksowe uruchomienie systemu w całym obiekcie. Łącznie objęto nim 42 pokoje oraz 22 przejścia wspólne. System obsługuje 20 użytkowników (personel) oraz dynamicznie zmieniającą się liczbę gości. W projekcie zastosowano szklane, podtylnkowe panele dotykowe marki Roger, które łączą pełną funkcjonalność z eleganckim designem, idealnie komponując się z wystrojem wnętrza hotelu.

System został zintegrowany z zamkami nadzwrotnymi Häfele oraz klimatyzacją LG (poprzez protokół Modbus), co umożliwia precyzyjne sterowanie temperaturą w zależności od statusu pokoju i stanu okien. Zarządzanie ogrzewaniem i chłodzeniem obejmuje także strefy wspólne – m.in. salę konferencyjną oraz strefę SPA & wellness – co znacząco poprawia efektywność energetyczną obiektu.

Oprócz systemu automatyki, do hotelu M23 dostarczono również pełne wyposażenie hotelowe – telewizory LG, zamki Häfele, sejfy, minibary, suszarki oraz kosze.



Co się zmieniło?

Korzyści

System automatyki hotelowej SENSOR w pełni spełnił oczekiwania inwestora, podnosząc efektywność operacyjną obiektu. Dzięki bieżącemu monitorowaniu stanu obiektu możliwa jest natychmiastowa reakcja na nieprawidłowości, a automatyczne zarządzanie energią – zarówno w pokojach, jak i w strefach wspólnych – pozwala na realne oszczędności. Dynamiczne dostosowanie temperatury w zależności od statusu zameldowania i otwarcia okien przekłada się na optymalizację kosztów ogrzewania, chłodzenia i oświetlenia, ograniczając zużycie energii do niezbędnego minimum.

System wspiera również elastyczne zarządzanie dostępem – umożliwiając przypisywanie uprawnień do konkretnych pomieszczeń, co zwiększa bezpieczeństwo gości i usprawnia pracę personelu. Elektroniczna kontrola dostępu oparta na kartach zbliżeniowych ogranicza dostęp osób nieuprawnionych, a intuicyjna wizualizacja stanu obiektu pozwala na szybkie zapoznanie się z aktualną sytuacją – zajętością pokoi, stanem okien i drzwi, obecnością gości czy zgłoszonymi potrzebami.

Panele z klawiszami funkcyjnymi umożliwiają bezpośrednią komunikację z recepcją – zarówno ze strony gości, jak i personelu – co przyspiesza obsługę i skraca czas reakcji na potrzeby gości. Dzięki zastosowanemu serwerowi powiadomień komunikaty mogą być wyświetlane na wybranych komputerach, wysyłane SMS-em lub e-mailem, umożliwiając szybką reakcję na zdarzenia i skracając czas wykonywania czynności operacyjnych. System działa w tle, zgodnie z ustalonymi regułami, nie wymagając codziennej ingerencji personelu, co znacząco podnosi komfort i wygodę jego użytkownika.

Integracja z systemem PMS zapewnia płynną wymianę danych i automatyzację procesów związanych z rezerwacjami, dostępem do pokoi i obsługą gości, dzięki czemu zarządzanie obiektem staje się bardziej spójne i efektywne. Zastosowane panele sterujące zostały dobrane pod kątem estetyki – harmonijnie wpisują się z wyjątkowy styl hotelu, podkreślając jego charakter i jednocześnie oferując pełną funkcjonalność.

Dzięki elastycznej architekturze systemu możliwa jest jego dalsza rozbudowa – zarówno funkcjonalna, jak i ilościowa. Choć obecnie nie są planowane kolejne etapy wdrożenia, hotel M23 pozostaje gotowy na przyszłe wyzwania. Automatyka hotelowa SENSOR i urządzenia Roger okazały się nie tylko funkcjonalne – zwiększając bezpieczeństwo i efektywność zarządzania – ale również estetyczne, idealnie wpisując się w unikalny styl obiektu.

Intuicyjny system powiadomień obsługi



Indywidualna i strefowa kontrola dostępu



· Zarządzanie temperaturą
· Sterowanie zasilaniem pokoi
· Czytelna wizualizacja stanu obiektu



42
pokoje
22
przejścia wspólne



20
użytkowników
obsługi



Integracja z interfejsem do międzynarodowego systemu hotelowego IdoBooking



Integracja z bramką Modbus do klimatyzacji LG



Integracja z terminalami drzwiowymi Häfele



www.roger.pl

Zobacz, jak możesz zoptymalizować swój hotel

Zeskanuj kod QR i porozmawiaj z ekspertem
Sensor | Automatyka dla Hotelu

Experience a safer
and more open world

roger
ASSA ABLOY